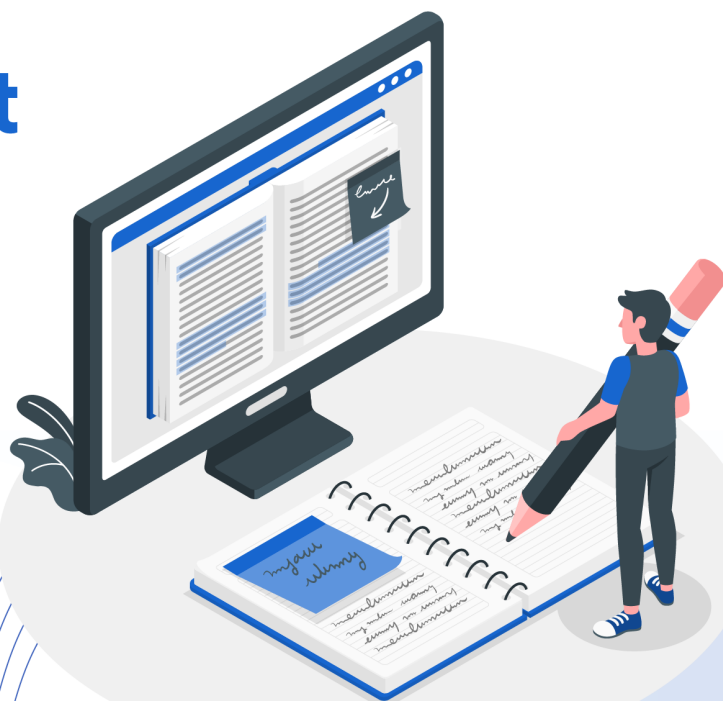




Microsoft Word

| PRATIQUE 403

Ma bibliographie de TPL



| CONSIGNES

Si vous réalisez un TPL à deux, vous pouvez effectuer cette activité sur le même ordinateur.

1. Depuis le Finder, rendez-vous sur votre dossier OneDrive et localisez le document sur lequel vous avez commencé la rédaction de votre TPL durant les périodes de travail personnel.
2. Ouvrez votre TPL sur Word Desktop (et non sur la version en ligne).
3. Enregistrez la version actuelle de votre TPL sous l'emplacement prévu pour ce TP dans votre OneDrive : [Bureautique > Word > TP 04](#)
4. Le but de cette pratique est de construire le début de la bibliographie de votre TPL. Il vous est demandé d'insérer au moins 5 sources en format APA grâce à l'outil [Citations](#) de l'onglet [Références](#). Choisissez ainsi ces sources :
 - Commencez par intégrer toutes les sources que vous avez déjà consultées et qui ont inspiré votre texte actuel. Ceci afin d'éviter le plagiat, tout simplement ;-)
 - Ensuite, intégrez au moins 2 ouvrages « physiques » (livres, revues, etc...). Il est conseillé de vous rendre en bibliothèque pendant ce TP si besoin. Le code-barre des livres choisi (ou ISBN) vous permet d'obtenir directement la citation en format APA grâce à [ce lien](#).
 - Si vous n'êtes toujours pas à 5 sources, cherchez des ouvrages et sites susceptibles de vous être utiles par la suite de votre rédaction.

5. À l'aide de l'outil [Insérer une citation](#), effectuez la citation entre parenthèses aux bons endroits de votre texte. Cela permet d'indiquer quelle partie de votre texte provient de quelle source (voir la checklist ([DOCUMENT 202](#)) qui illustre ce principe si besoin).
6. Créez finalement votre liste de références bibliographiques au bon endroit de votre TPL (voir la checklist ([DOCUMENT 202](#)) si vous ne savez pas où). Elle doit également être en format APA.

Effectuez votre rendu sur Moodle avant la date indiquée. Merci 😊