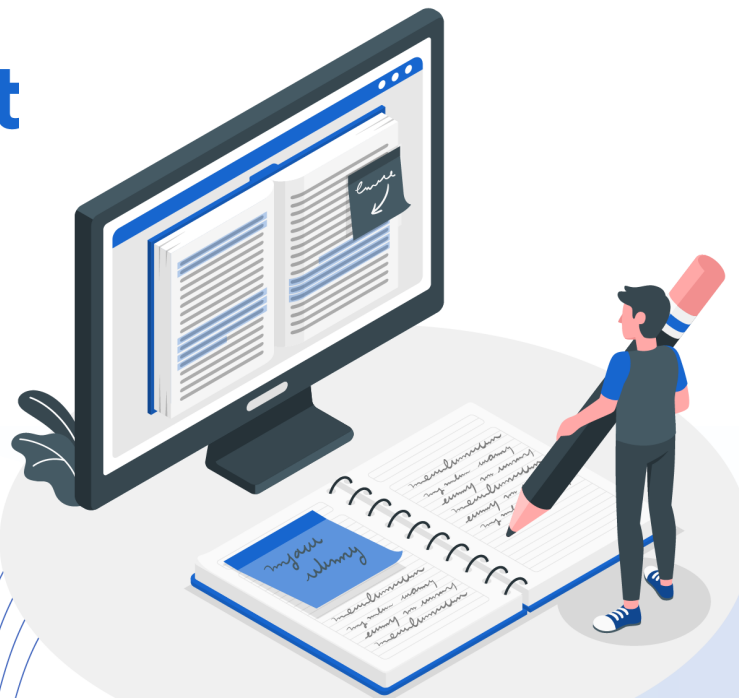




Microsoft Word

| PRATIQUE 502

Dessiner avec des formes



| CONSIGNES

Le but de cette pratique est de créer avec Word un dessin composé de formes. Il existe bien entendu d'autres logiciels plus spécialisés dans le dessin que Word (p.ex. [Adobe Illustrator](#) ou [Canva](#)), mais il s'agit d'un bon entraînement dans la manipulation et la gestion de formes et de zones de textes, comme vu dans le dernier TP. D'autres logiciels de dessin informatique vous seront présentés en cours d'arts visuels ou en cours de bureautique de 3^{ème} année.

1. Ouvrez un nouveau document Word que vous enregistrerez sur votre OneDrive dans le dossier TP 05, avec un nom adapté.
2. Reproduisez le dessin de la supportrice de la page suivante. Tout doit être strictement identique, vous pouvez cependant, si vous le souhaitez :
 - Changer le rouge en la couleur de votre choix et le noir en une autre couleur de votre choix
 - Remplacer les textes par les textes de votre choix
 - Y ajouter encore davantage de formes et/ou de textes, en plus de ceux présents sur le dessin ci-dessous, si vous voulez personnaliser davantage votre dessin.
3. Envoyez votre dessin en PDF, par mail, à nicolas.monachon@eduvaud.ch

Le dessin à recopier :

